
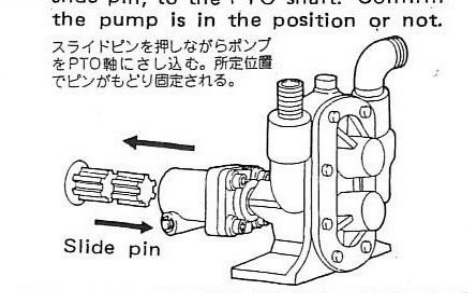


HOW TO SET 取付方法

1 Pushing pin, slide off the universal joint of the tractor.
ピンを押さえてひっぱりユニバーサルジョイントをはなす。

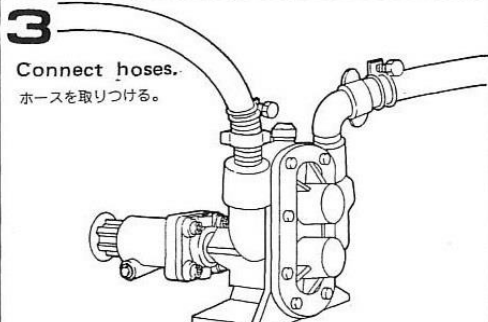


2 Insert pump coupling, pushing its slide pin, to the PTO shaft. Confirm the pump is in the position or not.
スライドピンを押しながらポンプをPTO軸にさし込む。所定位置でピンがもどり固定される。

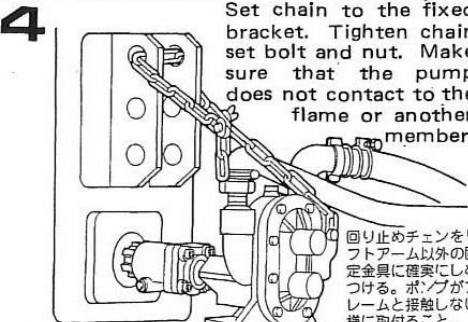


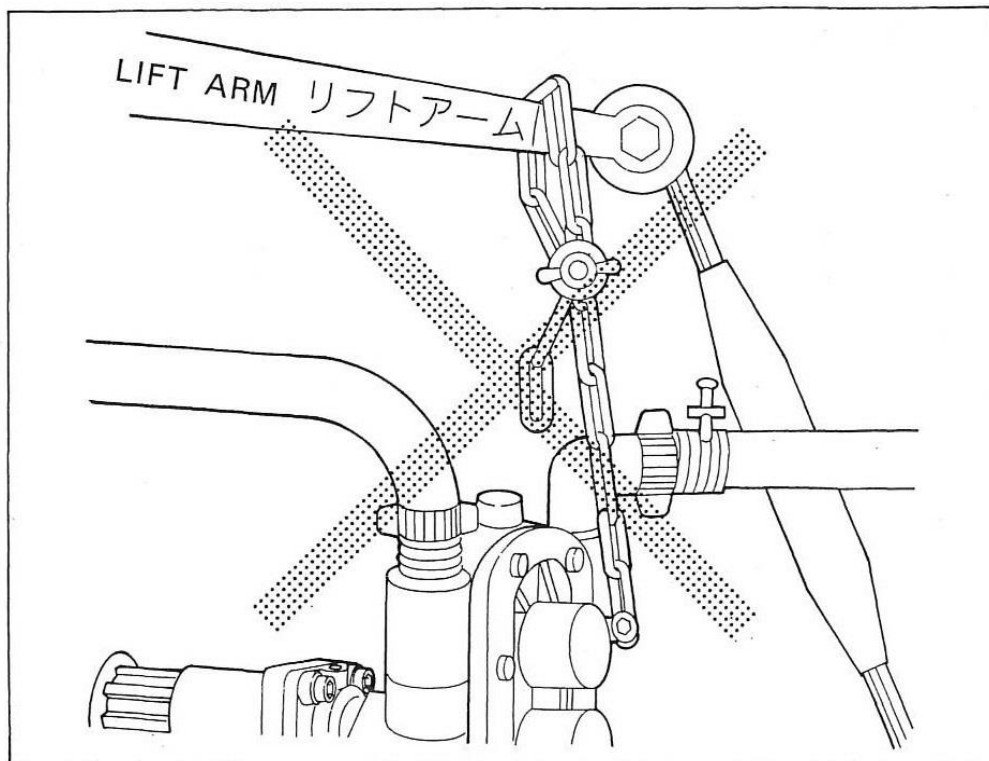
Slide pin

3 Connect hoses.
ホースを取りつける。



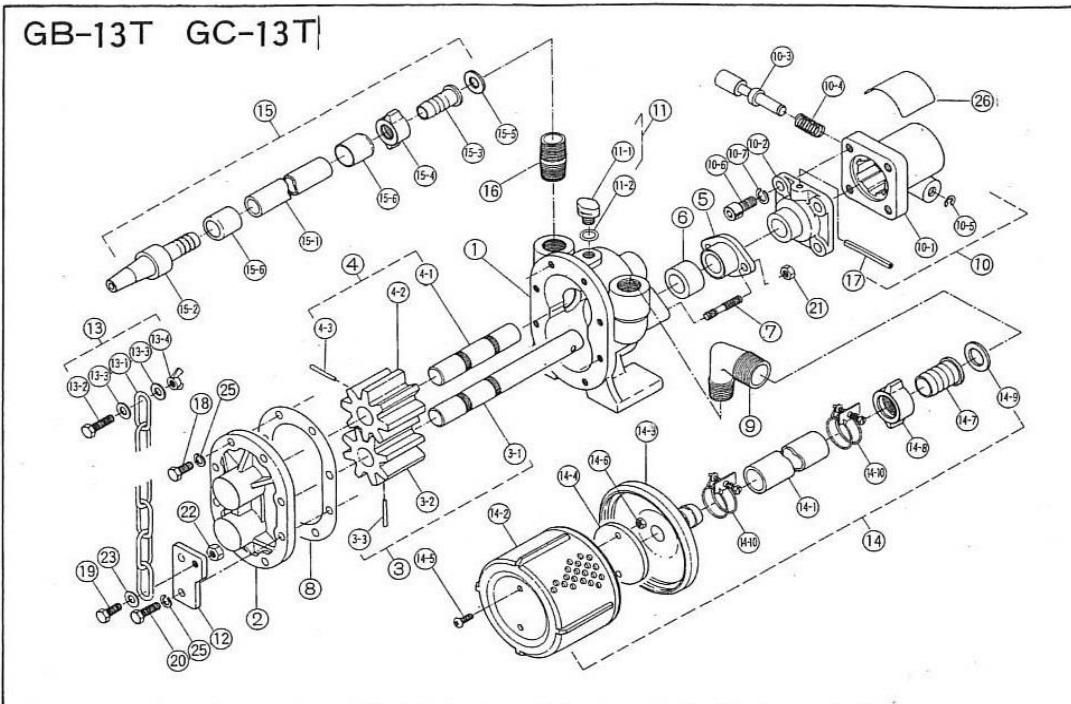
4 Set chain to the fixed bracket. Tighten chain set bolt and nut. Make sure that the pump does not contact to the flame or another member.
回り止めチェーンをリフトアーム以外の固定金具に確実にしめつける。ポンプがフレームと接触しない様に取付ること。





Never Fix the Chain to the Lift Arms of the Tractor to Avoid Accident.
チェーンをリフトアームにかけてはなりません！(上図)

PARTS LIST パーツリスト



No	PARTS NAME	部品名	QTY 個数	No	PARTS NAME	部品名	QTY 個数
1	CASING	本体	1	14	SUCTION HOSE SET	吸入ホースクミ	1
2	CASING COVER	カバー	1	15	DELIVERY HOSE SET	吐出ホースクミ	1
3	DRIVE GEAR SET	主軸・ギヤークミ	1	16	NIPPLE	ニップル	1
4	2ND GEAR SET	副軸・ギヤークミ	1	17	PIN	スパイロールピン	1
5	GRAND	グランド	1	18	HEXAGON BOLT	六角ボルト	6
6	GREECE COTTON	グリスコットン	1	19	HEXAGON BOLT	六角ボルト	1
7	STUD BOLT	植込ボルト	2	20	HEXAGON BOLT	六角ボルト	2
8	COVER PACKING	カバーパッキン	1	21	HEXAGON NUT	六角ナット	4
9	BEND	オスオスベンド	1	22	HEXAGON NUT	六角ナット	1
10	DRIVE COUPLING SET	駆動カップリングクミ	1	23	PLATE WASHER	平座金	1
11	RHOMBIC BOLT SET	菱ボルト・Oリングクミ	1	25	SPRING WASHER	バネ座金	8
12	CHAIN PLATE	チェーン固定金具	1	26	NAME PLATE	ラベル	1
13	CHAIN SET	チェーンクミ	1				